



BAPTISTENKIRCHE  
GÖTTINGEN

ILKA DRIXELIUS YUKAKO TAMURA



CONCEPT.

CHURCH

CRAY

CAFFEE

CINEMA

MATERIALITÄT.



STAMPFLEHM



HOLZ



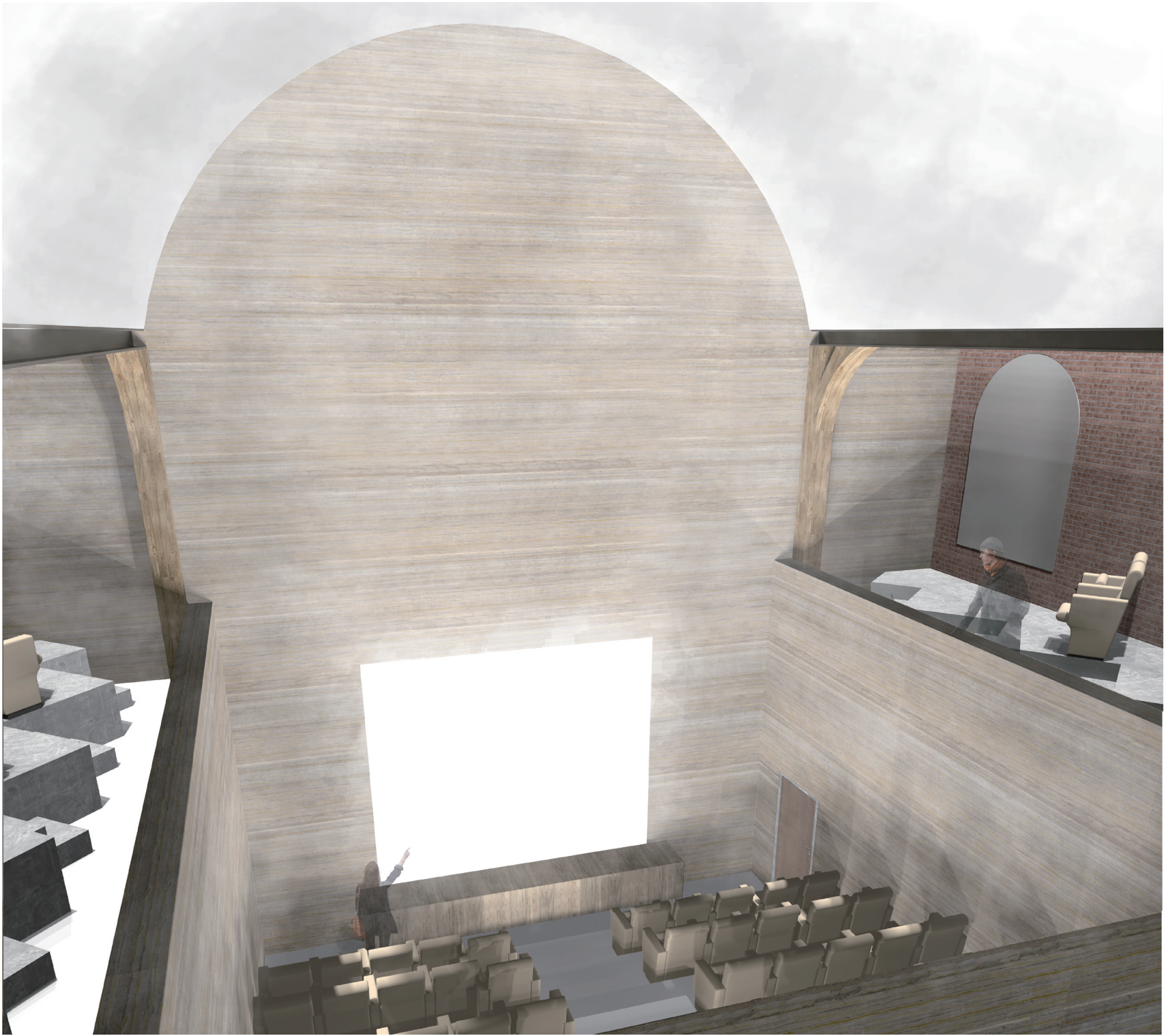
BACKSTEIN



STAHL



GLAS





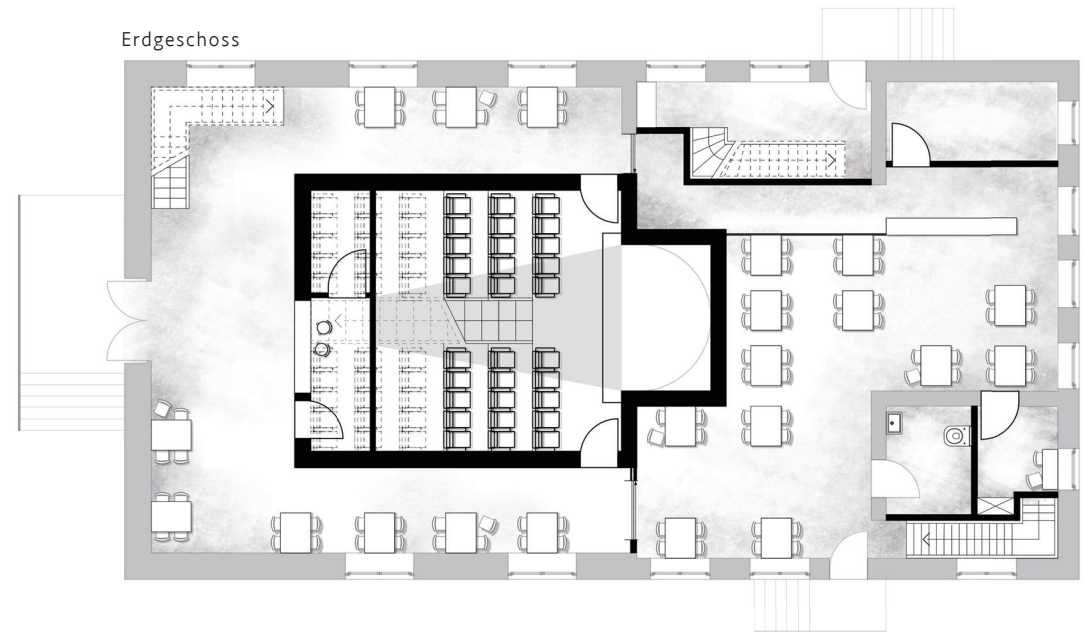
## GRUNDRISS 1:100

Die Erschließung des Kinos erfolgt über den alten Eingang der Kirche und behält somit den Charm des Gebäudes.

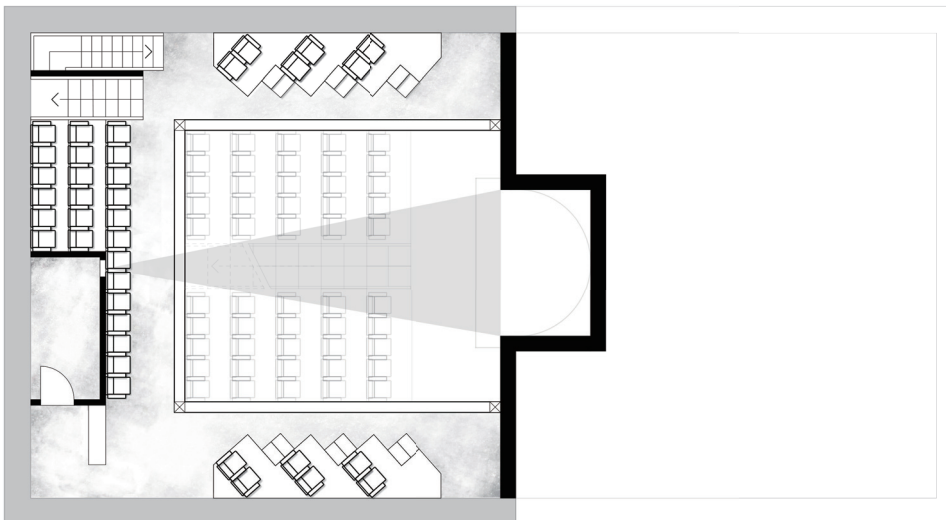
Die bestehende Empore des alten Taufbeckens wird zur Bühne des Kinos. Die Stützen des Erdgeschosses bilden die Basis der neu angeordneten Wände, welche den Kinosaal in die Gebäudemitte einfassen.

Das Cafe im hinteren Teil des Gebäudes ist sowohl über den an der Seite der Kirche befindlichen Nebeneingang als auch über einen zum Kinosaal führenden Gang zu erreichen. Somit lässt das Grundrisskonzept ein Zusammenspiel der einzelnen Komponenten des neuen Kinos zu.

### Erdgeschoss



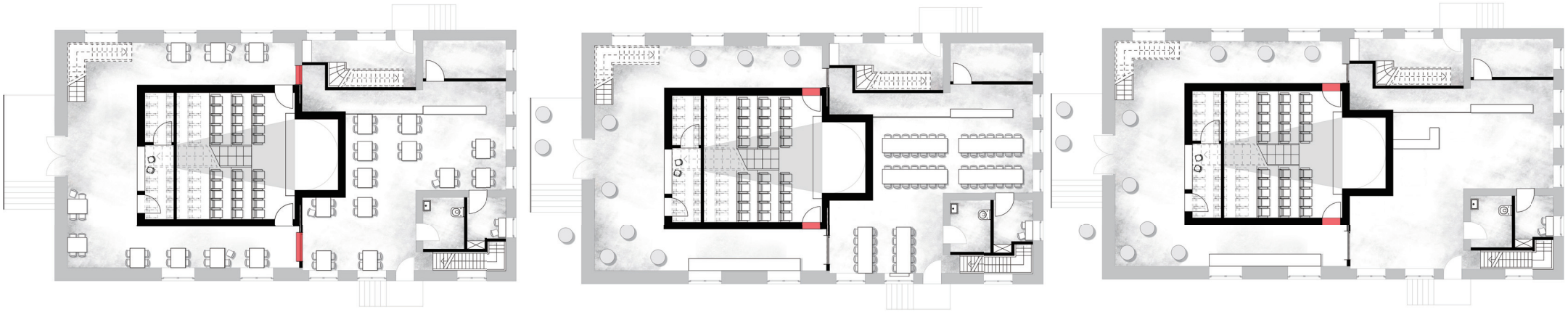
### Obergeschoss



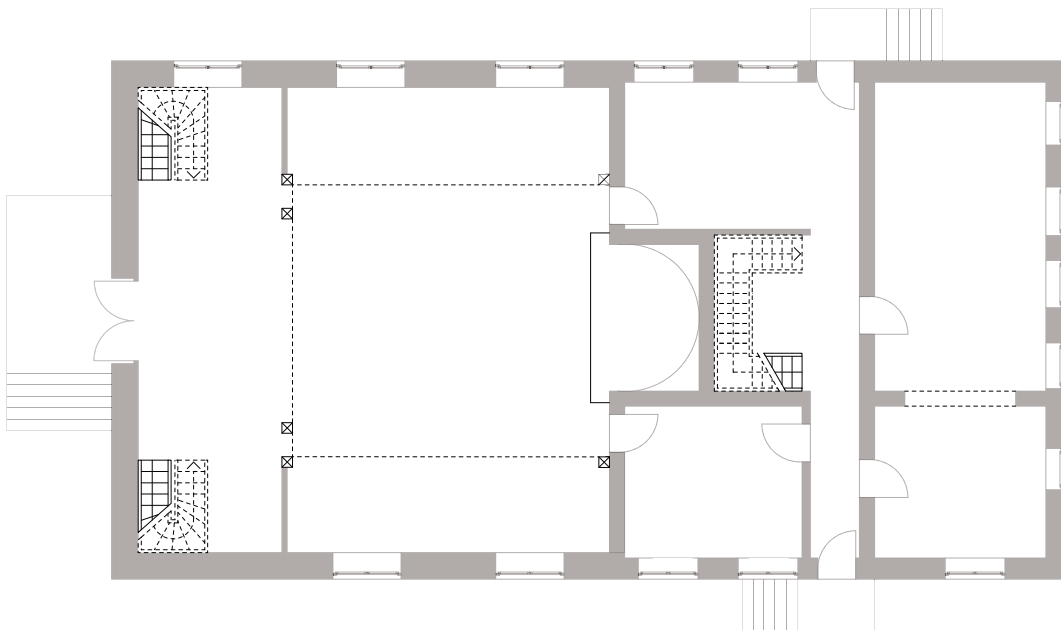
### Untergeschoss



## Nutzungsvariationen



## Grundriss Bestand



## Bestandsbild im Kinosaal









DAY



NIGHT

